

EMC-KVT-DS | 可分EMC电缆格兰头

用于带连接器的屏蔽电缆，螺纹尺寸M32/M63 / IP55



IP54

Made in Germany

IP55

RIWA

EMV
EMC
CEM

RoHS
compliant

REACH
COMPLIANCE

分体式电缆格兰头EMC-KVT-DS基于标准的KVT产品。但是，EMC-KVT-DS表面增加金属涂层（镀锌）。

第一个电缆穿芯（KT）用于释放应力以及电缆密封。第二个穿芯（EMC-KT）以360度全角度接触电缆屏蔽层。

包装内的导电垫圈在电缆格兰头与导电壳体之间接触。因此，可以使用塑料锁紧螺母固定EMC-KVT-DS。或者使用特殊的EMC锁紧螺母与金属壁进行完美接触。

规格

| | |
|------------------|--------------------------------------|
| IP防护等级（EN 60529） | IP54, IP55 |
| 材料 | 聚碳酸酯，高传导涂层 锁头螺母: 镀镍黄铜 锁头螺母: 塑料 |
| 阻燃等级 | UL94-HB |
| 温度 | -40 C° 到 90 C° |
| 安装形式 | 锁头螺母拧紧 |

产品优势

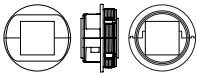
- 传导干扰和场约束干扰都可以可靠地转移
- 耐刮表面
- 接触电缆屏蔽超过360°
- EMC电缆穿芯完全由导电合成橡胶制成
- 非常好的耗散值
- 根据EMC紧密性有良好的屏蔽效果

产品类型和尺寸

| | | | | |
|----------------------------------|---|--|------------------------------|--|
| EMC-KVT-DS 32 带塑料 锁紧螺母 | 订货号 EAN 包装单位 电缆的数量 电缆的最大直径 安装高度 公制孔尺寸 | 99431 4251269321962 5 1 17 mm 23 mm M32 | 圆形开孔尺寸 线 线的长度 用穿芯安装 | 32,3 mm M32 × 1,5 14 mm 1 x KT 小 1 x EMC-KT 小 |
|----------------------------------|---|--|------------------------------|--|

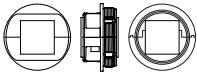
| | | | | |
|-----------------------------------|---|--|------------------------------|--|
| EMC-KVT-DS 32 带EMC 锁紧螺母 | 订货号 EAN 包装单位 电缆的数量 电缆的最大直径 安装高度 公制孔尺寸 | 99432 4251269322662 5 1 17 mm 23 mm M32 | 圆形开孔尺寸 线 线的长度 用穿芯安装 | 32,3 mm M32 × 1,5 14 mm 1 x KT 小 1 x EMC-KT 小 |
|-----------------------------------|---|--|------------------------------|--|

EMC-KVT-DS 63|1 带塑料锁紧螺母



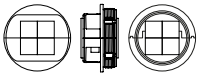
| | | | |
|---------|---------------|--------|--------------|
| 订货号 | 99434 | 圆形开孔尺寸 | 63,4 mm |
| EAN | 4251269322587 | 线 | M63 × 1,5 |
| 包装单位 | 1 | 线的长度 | 14 mm |
| 电缆的数量 | 1 | 螺钉材质 | 不锈钢 V2A |
| 电缆的最大直径 | 35 mm | 用穿芯安装 | 1 x KT 大 |
| 安装高度 | 23 mm | | 1 x EMC-KT 大 |
| 公制孔尺寸 | M63 | | |

EMC-KVT-DS 63|1 带EMC锁紧螺母



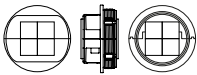
| | | | |
|---------|---------------|--------|--------------|
| 订货号 | 99435 | 圆形开孔尺寸 | 63,4 mm |
| EAN | 4251269322594 | 线 | M63 × 1,5 |
| 包装单位 | 1 | 线的长度 | 14 mm |
| 电缆的数量 | 1 | 螺钉材质 | 不锈钢 V2A |
| 电缆的最大直径 | 35 mm | 用穿芯安装 | 1 x KT 大 |
| 安装高度 | 23 mm | | 1 x EMC-KT 大 |
| 公制孔尺寸 | M63 | | |

EMC-KVT-DS 63|4 带EMC锁紧螺母



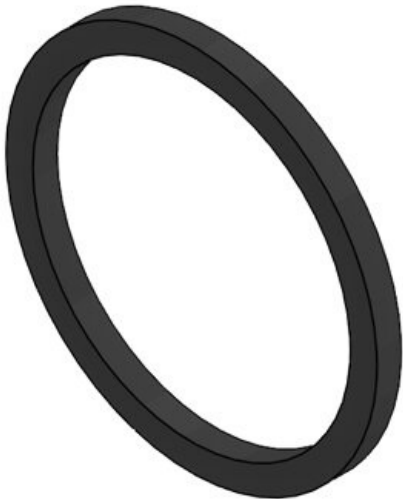
| | | | |
|---------|---------------|--------|--------------|
| 订货号 | 99437 | 圆形开孔尺寸 | 63,4 mm |
| EAN | 4251269322617 | 线 | M63 × 1,5 |
| 包装单位 | 1 | 线的长度 | 14 mm |
| 电缆的数量 | 4 | 螺钉材质 | 不锈钢 V2A |
| 电缆的最大直径 | 17 mm | 用穿芯安装 | 4 x KT 小 |
| 安装高度 | 23 mm | | 4 x EMC-KT 小 |
| 公制孔尺寸 | M63 | | |

EMC-KVT-DS 63|4 带塑料锁紧螺母



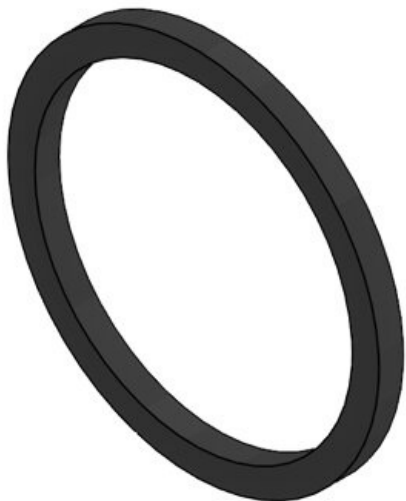
| | | | |
|---------|---------------|--------|--------------|
| 订货号 | 99436 | 圆形开孔尺寸 | 63,4 mm |
| EAN | 4251269322600 | 线 | M63 × 1,5 |
| 包装单位 | 1 | 线的长度 | 14 mm |
| 电缆的数量 | 4 | 螺钉材质 | 不锈钢 V2A |
| 电缆的最大直径 | 17 mm | 用穿芯安装 | 4 x KT 小 |
| 安装高度 | 23 mm | | 4 x EMC-KT 小 |
| 公制孔尺寸 | M63 | | |

EMC垫片32



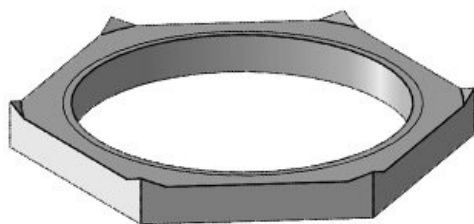
| | |
|------|---------------|
| 订货号 | 99555 |
| EAN | 4251269322631 |
| 包装单位 | 5 |
| 高度 | 2,5 mm |
| 外径 | 38 mm |

EMC垫片63



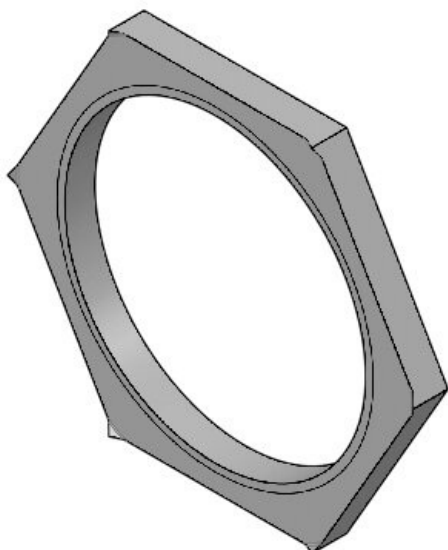
| | |
|------|----------------------|
| 订货号 | 99556 |
| EAN | 4251269322648 |
| 包装单位 | 5 |
| 高度 | 2,5 mm |
| 外径 | 70 mm |

EMC-GM 32



| | |
|------|----------------------|
| 订货号 | 99557 |
| EAN | 4251269321979 |
| 包装单位 | 5 |
| 高度 | 4,5 mm |

EMC-GM 63



| | |
|------|----------------------|
| 订货号 | 99558 |
| EAN | 4251269322624 |
| 包装单位 | 1 |
| 高度 | 7 mm |

